

# GET READY TO RISE

PRÉSENTATION PULLMAN PARIS MONTPARNASSE



**pullman**  
HOTELS AND RESORTS

PARIS MONTPARNASSE

# PULLMAN PARIS MONTPARNASSE



4 ANNÉES DE TRANSFORMATION  
957 CHAMBRES  
5 RESTAURANTS & BARS

# SOMMAIRE

---

---

HOME

---

DESTINATION  
MONTPARNASSE

---

WELCOME

---

EAT

---

SLEEP

---

MEET

---

PLAY

---

DREAM

---

CONTACT





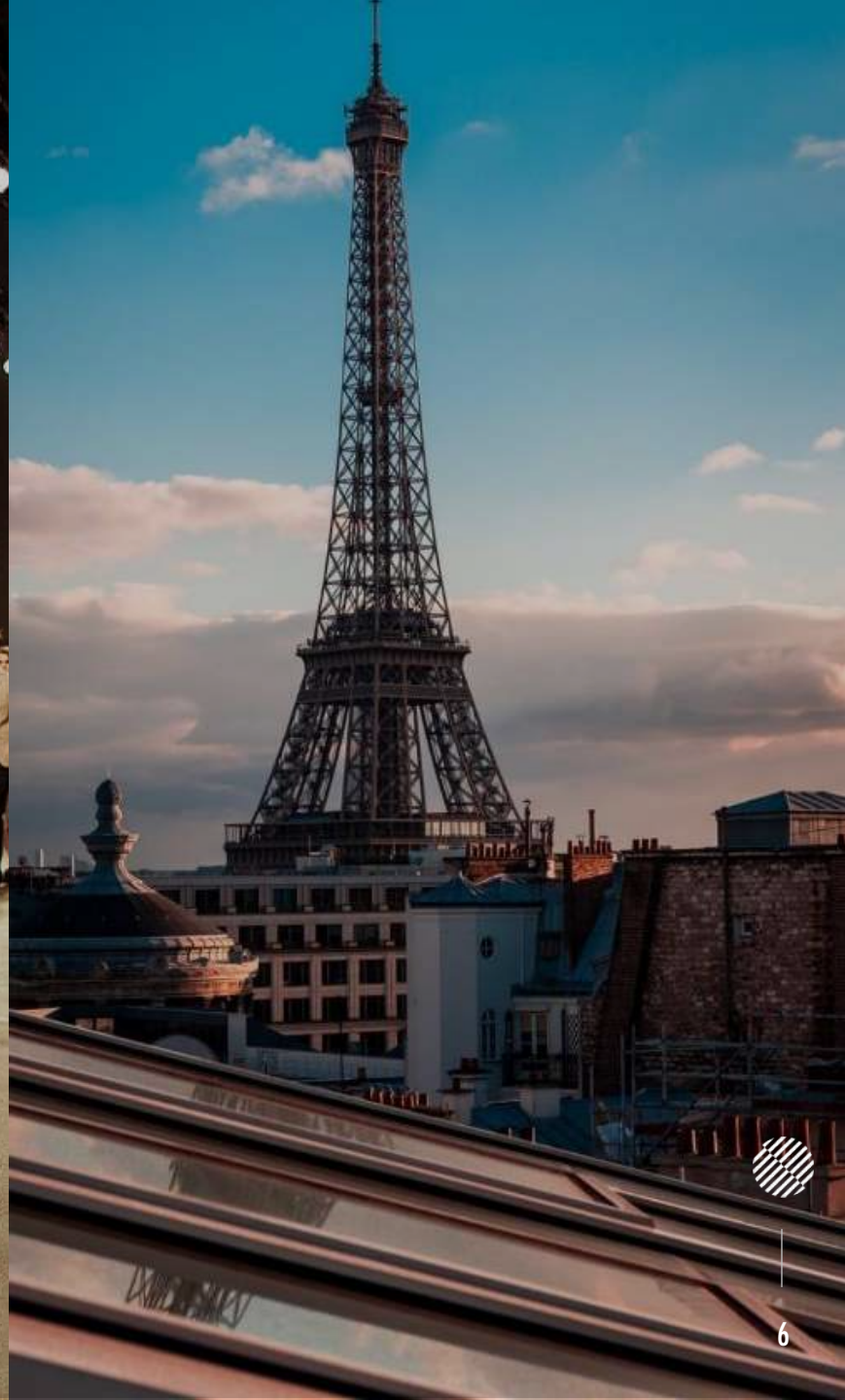
PULLMAN PARIS MONTPARNASSE

PARIS MONTPARNASSE

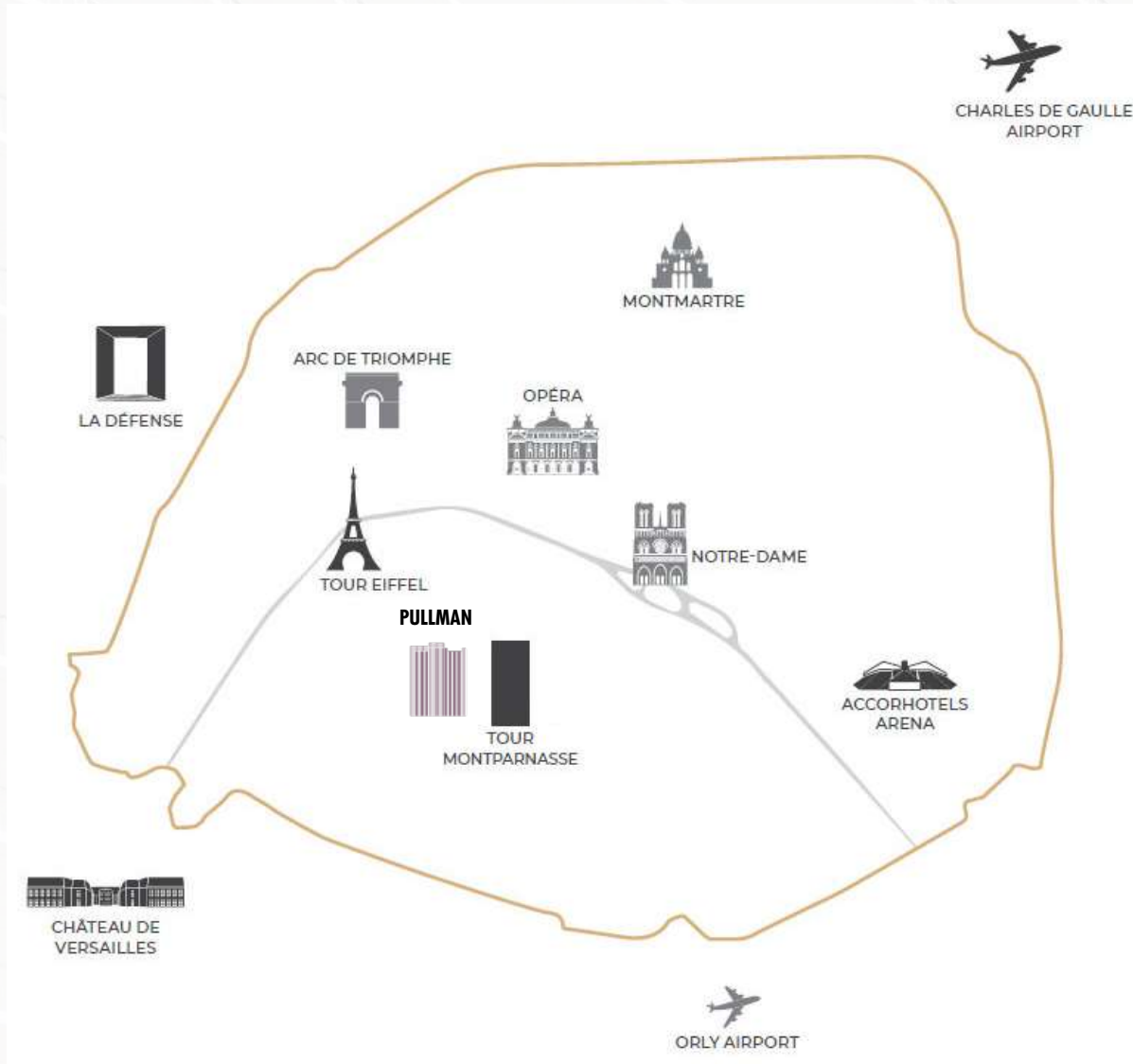
# DESTINATION

# PARIS UNE DESTINATION HORS DU TEMPS

---



# UNE SITUATION IDÉALE



## Accès à l'hôtel :



Orly : 20 min

Roissy CDG : 45 min



Gare Montparnasse : 100 m



Lignes de métro 4, 6, 12, 13 & Bus : 2 min



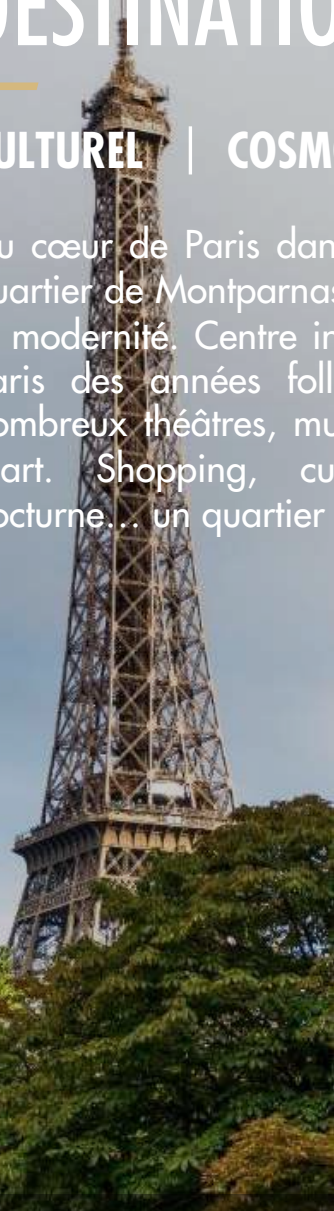
Un point de départ parfait pour explorer Paris, visiter les plus beaux monuments, profiter d'un café dans Saint-Germain-des-Prés ou faire du shopping au Bon Marché.




# DESTINATION PARIS MONTPARNASSE

## CULTUREL | COSMOPOLITE

Au cœur de Paris dans le 14<sup>ème</sup> arrondissement, le quartier de Montparnasse allie parfaitement tradition et modernité. Centre intellectuel et artistique dans le Paris des années folles, Montparnasse abrite de nombreux théâtres, musées, bars à jazz et galeries d'art. Shopping, culture, gastronomie et vie nocturne... un quartier idéal pour un séjour parisien.




TOUR EIFFEL




PANTHÉON



TOUR MONTPARNASSE



INVALIDES



LA SEINE



# DESTINATION PARIS MONTPARNASSE

PÔLE VIVANT SUR LA RIVE GAUCHE | UN QUARTIER RÉINVENTÉ | ACCÈS FACILE AUX PRINCIPALES ATTRACTIONS DE PARIS

PULLMAN PARIS  
MONTPARNASSE

LES ATELIERS  
Gaité

Gare Montparnasse

M 13

Gaité



P

1500  
places de parking



M

Montparnasse-Bienvenüe

4 6 12 13



8 lignes de bus



# LES ATELIERS GAITÉ

## UN QUARTIER RÉINVENTÉ



Gare rénovée

## CENTRE COMMERCIAL



+ 60 boutiques

## FOOD COURT



+ 30 restaurants

## WOJO : COWORKING, BUREAUX & MEETING



13 000 m<sup>2</sup>



# NOUVEAU FLAGSHIP PULLMAN

---

pullman HOTELS



# PULLMAN PARIS MONTPARNASSE

4 ANS DE TRANSFORMATION, UN CONCEPT INNOVANT  
DÉCOUVREZ LE NOUVEAU FLAGSHIP DE LA MARQUE PULLMAN.



## WELCOME

2 lobbies  
Group desk  
Salon ALL - Elite & VIPs



## SLEEP

957 chambres  
489 chambres twin  
Vues panoramiques  
Chambres design & connectées



## MEET

3 étages pour les évènements  
À la lumière du jour  
Grande Ballroom modulable  
Grand terrasse : jardin urbain



## EAT

5 restaurants & bars  
Concepts venant des USA  
3 atmosphères  
Rooftop à l'air libre



## PLAY

Pullman Power Fitness  
Espaces d'art immersif

PULLMAN NOUVELLE GÉNÉRATION | PIONNIER | OUVERTURE D'ESPRIT | EFFICACE | EQUILIBRE ENTRE BIEN-ÊTRE & PERFORMANCE



PULLMAN PARIS MONTPARNASSE

WELCOME

ENTRÉE

pullman

pullman  
HOTELS AND RESORTS  
Hôtel Pullman  
Hôtel Pullman

# ENTRÉE

CONCIERGE | GROUP DESK

S  
SKYBAR  
UMAMI BURGER  
A'lia

GRAND BALLROOM & STUDIO 1-3	3
SKYBAR A'LIA UMAMI BURGER	2
GRAB & GO ACCES AUX CHAMBRES D'CLASSEMENT	
LE SALON ALL ALL VIPERK RECEPTION RECEPTION	
PARKING	-2 -3 -4



# GRAND LOBBY

ACCÈS CENTRE DE CONFÉRENCE | RÉCEPTION | SALON **All** ACCOR LIVE LIMITLESS ELITES & VIPS



GRAB&GO





# NIVEAU 2



# SALON ALL — ELITE & VIPS

**HOSPITALITÉ AUGMENTÉE | ACCUEIL EXCLUSIF ET PERSONNALISÉ**

Salon dédié aux clients membres ELITE du programme de fidélité ALL et autres VIPs. Lieu d'accueil, de détente et de travail pour nos clients privilégiés.

**GUEST SERVICES**

**Platinum**

**Diamond**





# EAT



# EAT

## VOS FAVORIS AU GOÛT DU JOUR

Entrez dans le monde de la « 5<sup>ème</sup> saveur » et découvrez de nouvelles sensations gustatives du petit déjeuner au dîner. Notre restaurant s'adapte à votre envie du moment dans ce lieu décontracté avec une offre décalée qui a déjà séduit les Amériques et l'Asie.

280 personnes





# UMAMI

EAT

UMAMI BURGER

SOMMAIRE

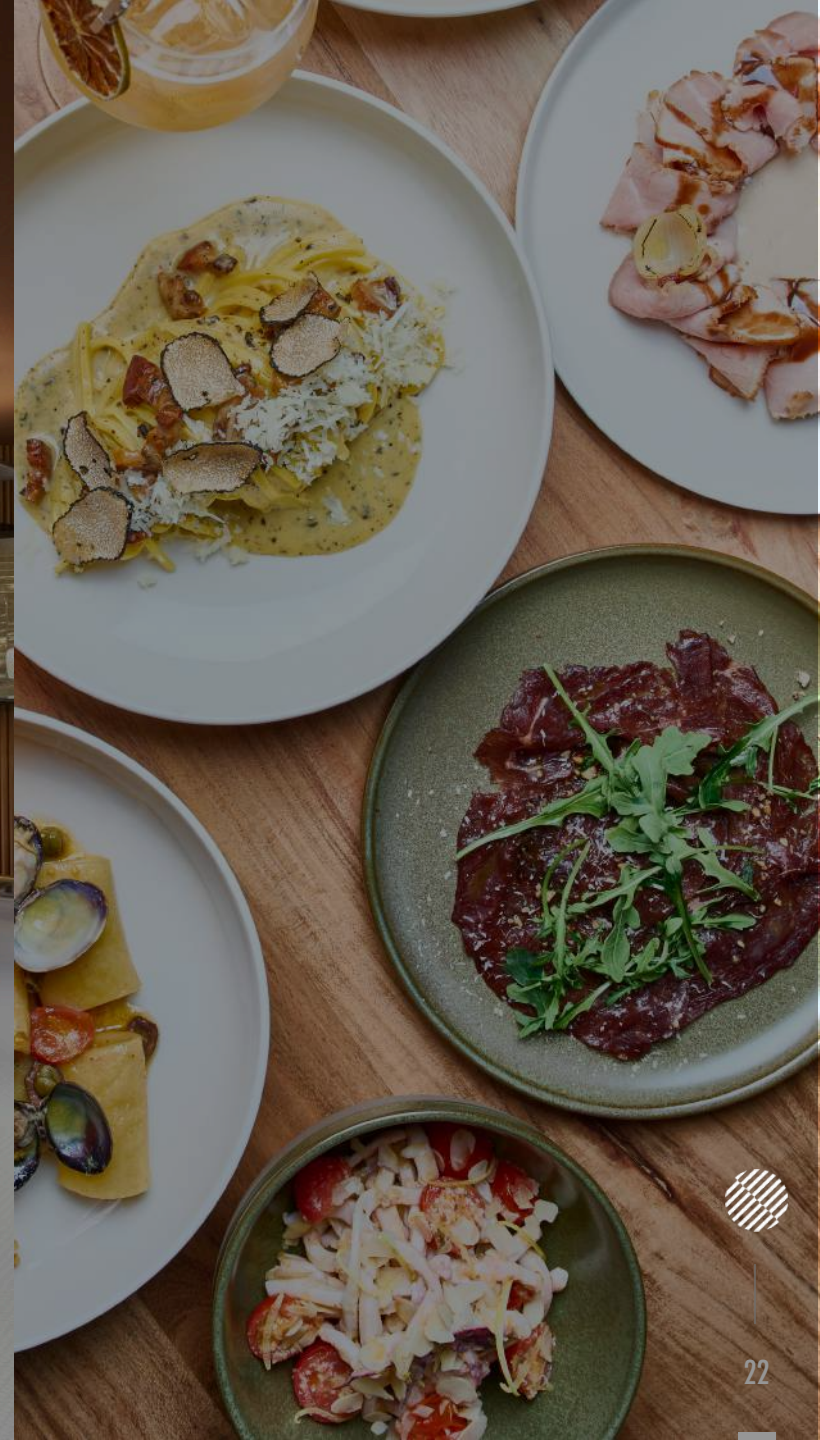
Fi'lia

PARIS

EAT

## VOTRE NOUVEAU RESTAURANT ITALIEN

Fi'lia c'est une cuisine sincère et généreuse qui se transmet de la Nonna à la Mamma puis à la Figlia. Inspirées par les produits de la terre, les recettes traditionnelles se perpétuent, se façonnent et se réinventent de génération en génération pour y apporter un léger souffle de Méditerranée.





# Filia

PARIS

## DRINK



### APERITIVO TIME

Les cocktails sont d'une simplicité rafraîchissante. Pas de place pour les techniques complexes et les artifices, les saveurs et produits sont au cœur de recettes intemporelles... Tout se joue sur la perfection d'un Spritz à l'heure de l'aperitivo.



A modern hotel room featuring a bed with white linens and a yellow headboard, a desk with a laptop and notebook, and a large window with grey curtains. The room is well-lit with warm tones.

# SLEEP



# SLEEP

## MODERNE | DESIGN

Appuyez sur pause dans l'une des 957 chambres et suites situées au-dessus de l'effervescence de la ville entre le 8<sup>ème</sup> et le 32<sup>ème</sup> étage.

Modernes, élégantes, connectées... Suspendues entre la terre et le ciel.



# SLEEP

## 322 CLASSIQUES



À partir de 25m<sup>2</sup>  
du 8<sup>ème</sup> au 17<sup>ème</sup> étage  
1 lit queen-size ou 2 lits  
simples  
Baignoire

## 332 DELUXE



25m<sup>2</sup>  
Du 18<sup>ème</sup> au 32<sup>ème</sup> étage  
1 lit queen-size ou 2 lits  
simples  
Douche à l'italienne  
Vue sur Paris

## 40 DELUXE EXECUTIVE



30m<sup>2</sup>  
Du 18<sup>ème</sup> au 32<sup>ème</sup> étage  
1 lit king-size  
Douche à l'italienne  
Vue sur Paris

## 120 DELUXE PREMIUM



25m<sup>2</sup>  
Du 18<sup>ème</sup> au 32<sup>ème</sup> étage  
1 lit king-size ou 2 lits  
simples  
Douche à l'italienne  
Vue sur Paris & Sacré-  
Coeur

## 128 FAMILLES



30m<sup>2</sup>  
du 8<sup>ème</sup> au 32<sup>ème</sup> étage  
2 lits queen-size  
Baignoire ou douche à  
l'italienne

## 11 SUITES



60m<sup>2</sup>  
Du 22<sup>ème</sup> au 32<sup>ème</sup> étage  
1 lit king-size  
Salon avec 1 canapé-lit  
2 salles de bain :  
Baignoire et douche à  
l'italienne

## 4 APPARTEMENTS



De 47 à 60m<sup>2</sup>  
Du 29<sup>ème</sup> au 32<sup>ème</sup> étage  
1 lit king-size ou queen-size  
Salon avec 1 canapé-lit  
Douche à l'italienne  
Cuisine équipée



# MEET

# MEET

## WORK | PLAY

3 étages à la lumière du jour, pour les esprits créatifs ! Notre centre de conférence et d'événement comprend des espaces réunion et banquet à la pointe de la technologie.

Capacité idéale eat/meet/sleep : 400-650 personnes

EVENT CENTER –  
BALLROOM & STUDIOS

EVENT CENTER –  
GREEN FLOOR

- 742m<sup>2</sup> ballroom modulable | 7m de haut
- 800m<sup>2</sup> de terrasse végétalisée
- 1 salle executive avec salle à manger et terrasse privée
- 19 chambres transformables en salle de réunion
- Restauration à la carte

## À VENIR

- 1 étage supplémentaire : Espace C2

EVENT CENTER –  
L'ESPACE C2



# EVENT CENTER

## BALLROOM & STUDIOS



# EVENT CENTER

## BALLROOM & STUDIOS

SALLIES	SURFACE (M <sup>2</sup> )	HAUTEUR (M)	THÉÂTRE	CLASSE	U OUVERT	BOARD	CABARET	BANQUET	BUFFET ASSIS	COCKTAIL
<b>NIVEAU III - EVENT CENTER BALLROOM &amp; STUDIOS</b>										
Grand Ballroom	742	7	726	396	126	156	294	539	462	675
Grand Ballroom 1	248	7	176	120	48	42	49	154	121	225
Grand Ballroom 2	107	7	77	48	-	42	35	66	55	100
Grand Ballroom 3	216	7	198	144	48	42	84	154	121	200
Grand Ballroom 4	171	7	154	96	45	42	63	121	99	160
Grand Ballroom 1-2	355	7	350	168	57	84	126	275	198	320
Grand Ballroom 1-2-3	571	7	483	306	96	126	224	429	330	450
Grand Ballroom 2-3	323	7	318	168	57	84	126	231	198	300
Grand Ballroom 2-3-4	494	7	489	288	84	108	196	352	275	450
Grand Ballroom 3-4	387	7	368	216	63	90	147	275	231	350
Foyer Grand Ballroom	450	-	-	-	-	-	-	-	-	400
Studio	326	3	271	114	-	-	119	299	299	300
Studio 1 to 5	dès 54	3	58	26	22	20	28	55	55	60
Studio 1-2	121	3	99	56	33	36	42	108	108	110
Studio 1-2-3	189	3	152	80	57	60	70	162	162	170
Studio 1-2-3-4	257	3	206	106	81	84	112	226	226	225
Studio 2-3	134	3	104	56	39	42	42	108	108	115
Studio 2-3-4	202	3	162	80	63	66	70	183	183	180
Studio 2-3-4-5	273	3	225	104	87	90	119	237	237	250
Studio 3-4	135	3	108	56	39	42	42	108	108	115
Studio 3-4-5	206	3	171	80	63	66	70	183	183	180
Studio 4-5	135	3	99	56	39	42	42	108	108	115
Foyer Studio	150	2,5	-	-	-	-	-	-	-	-
Grand Studio	516	2,5 - 3	-	-	-	-	-	472	472	450
Foyer Grand Ballroom + Grand Studio	966	-	-	-	-	-	-	549	472	850



# EVENT CENTER

## GREEN FLOOR



# EVENT CENTER

GREEN FLOOR : GRAND TERRACE

JARDIN URBAIN









800m<sup>2</sup>





# EVENT CENTER

## GREEN FLOOR

ROOMS	SURFACE (SQM)	HEIGHT (M)	 THEATER	 CLASSROOM	 U-SHAPE	 BOARD	 CABARET	 BANQUET ROUNDS	 SEATED BUFFET	 COCKTAIL
<b>NIVEAU IV - EVENT CENTER GREEN ROOMS &amp; SUITES</b>										
Green Suite 1	96	2,80	52	24	13	13	18	50	-	70
Green Suite 2	39	2,80	24	12	14	14	12	30	-	30
Green Room 1	32	2,80	25	12	10	10	12	20	-	30
Green Room 2	45	2,80	32	16	14	14	18	30	-	40
Green Room 3	32	2,80	25	12	12	12	12	20	-	30
Green Room 4	53	2,80	40	24	17	17	24	40	-	45
Green Room 5	53	2,80	40	24	17	17	24	40	-	45
Green Room 6	55	2,80	40	24	18	17	28	44	-	50
Green Room 7	58	2,80	40	24	18	17	28	44	-	50
Green Room 8	40	2,80	25	12	16	10	14	22	-	35
Green Room 9	32	2,80	25	12	12	10	12	20	-	30
Green Room 10	68	2,80	60	24	22	20	28	44	-	60
Green Room 11	66	2,80	59	24	22	20	28	44	-	60
Green Room 12	35	2,80	19	12	12	10	12	20	-	30
Green Room 13	32	2,80	22	12	6	6	12	20	-	30
Grand Terrace	800					8				

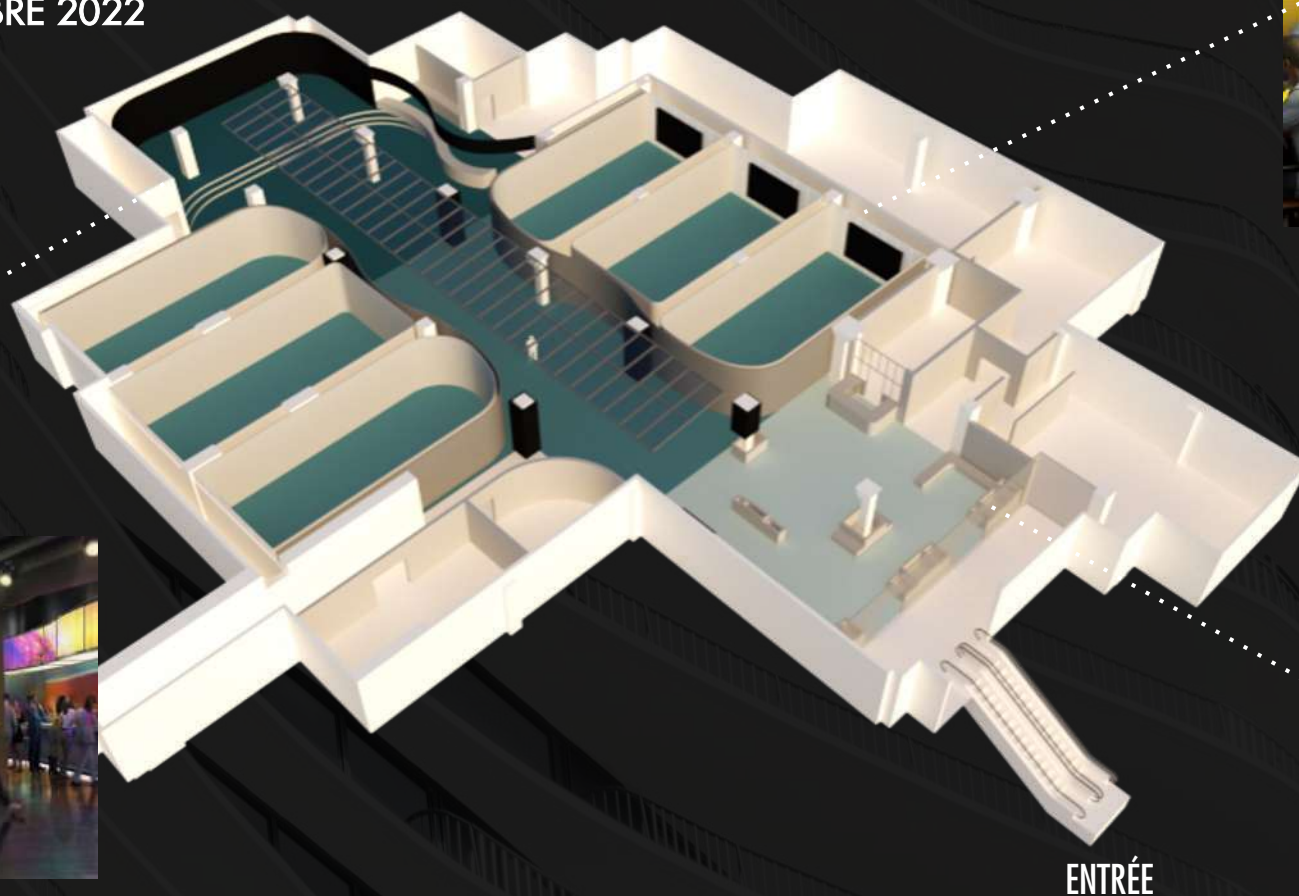


# EVENT CENTER

C2 SPACE

ÉVÈNEMENTS IMMERSIFS | ART & TECHNOLOGIE | 1500M<sup>2</sup> MODULABLES

OUVERTURE SEPTEMBRE 2022



HANGAR



FORUM



GARDEN



US YOU'RE THE NAME WE'RE LIFTING HIGH  
LORY SHAKING UP THE EARTH AND SKIES

AND JESUS YOU'RE THE NAME WE'RE LIFTING HIGH  
GLORY SHAKING UP THE EARTH AND SKIES

# PLAY

# PULLMAN POWER FITNESS

200M<sup>2</sup> DE SALLE FITNESS DERNIÈRE GÉNÉRATION

OUVERT 24/7



CARDIO



RENFORCEMENT

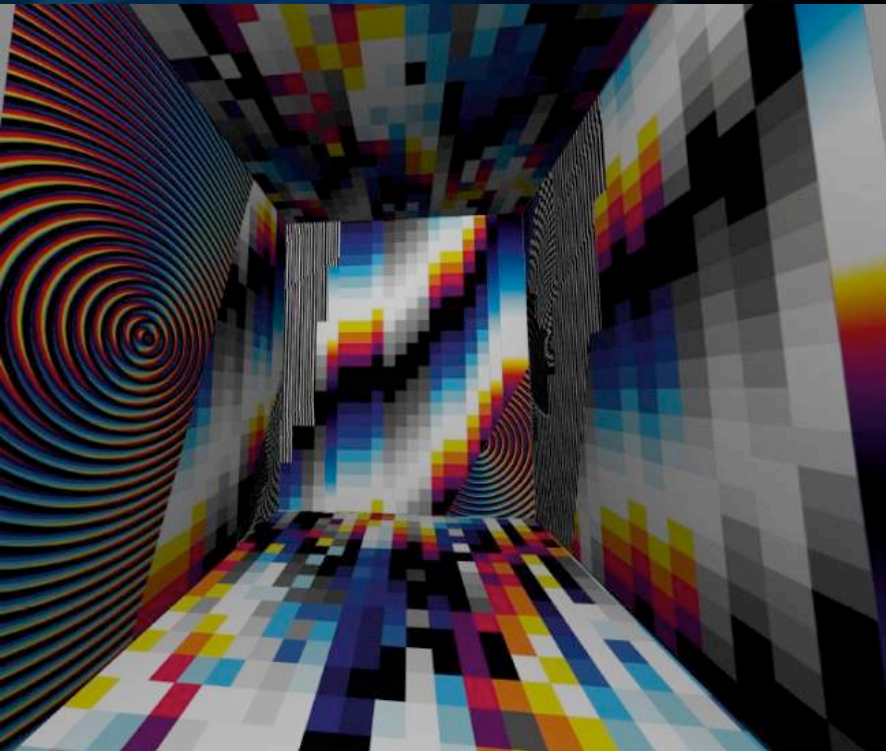


STRETCHING



# ARTIST PLAYGROUND

INSPIRER LES ESPRITS PAR L'ART



# DREAM

# DREAM

Perché à 115 mètres de hauteur avec une vue spectaculaire sur Paris, le **Skybar Paris** est le rooftop le plus branché de la capitale. Son énergie envoûtante vous emmènera du coucher de soleil à une nuit étoilée.

46 PLACES ASSISES À L'INTÉRIEUR & 52 PLACES À L'EXTÉRIEUR

ELEGANT & GLAMOUR



EXPÉRIENCE UNIQUE



URBAN CHIC STYLE



ROOFTOP BAR



S K Y B A R  
P A R I S





S K Y B A R

P A R I S

# DREAM

Avec des DJs, des cocktails innovants et des bouchées Asiatiques, le Skybar Paris s'adapte à toutes les humeurs et à tous les moments !





S  
S K Y B A R  
P A R I S

# DREAM

## LA FOLIE DES HAUTEURS

Voyez les choses en grand et faites d'une occasion spéciale, un évènement extraordinaire. Réservez le coin VIP extérieur avec son barman dédié et admirez le coucher de soleil depuis le meilleur spot du rooftop.



An aerial night view of Paris, France, featuring a prominent skyscraper on the left illuminated with blue and yellow lights. The city below is densely packed with buildings, many of which are lit up, creating a warm glow against the dark sky. The overall scene conveys a sense of urban energy and modern architecture.

ARE YOU READY TO RISE?

# CONTACTEZ-NOUS

## **TIANA SANCHEZ – DIRECTRICE DES VENTES**

[Tiana.sanchez@accor.com](mailto:Tiana.sanchez@accor.com)

Tel: +33 (0)7 64 88 84 46

---

## **LAURA MATVEIEFF – DIRECTRICE ADJOINTE DES VENTES**

[laura.matveieff@accor.com](mailto:laura.matveieff@accor.com)

Tel: +33 (0)6 24 96 38 44

---

## **MEETINGS & EVENTS**

[pullman.meetings.paris@accor.com](mailto:pullman.meetings.paris@accor.com)

Tel: +33 (0)1 46 62 45 22

---